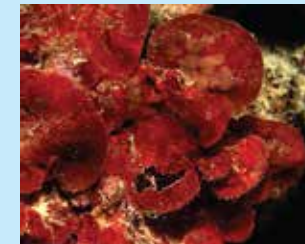


1- צימחיים



1-1/א האצה סוככנית



1-1/ב כוכנית רכה



1-1/ג פוסידוניה

2 - ספוגיים (PORIFERA)



2-2/א כריתן ים-תיכוני



2-2/ב ספוג ים טרשי

3 - נבוביים, אלמוגים, שמונאים



3-3/א קוראל אדום



3-3/ב אלמוג גורגוניה



3-3/ג רפיונית האצבעות

4 - נבוביים, אלמוגים, ששאים



4-4/א דונגית צורבת



4-4/ב זואנטיד מושבתי



4-4/ג שושנת טיוב

5 - תולעי ישיבה (רב-זיפית)



5-5/א נרתיקנית ים תיכונית

6 - רכיכות, קונכיתנים



6-6/א חביונית גדולה



6-6/ב ארגמון חד-קוצים

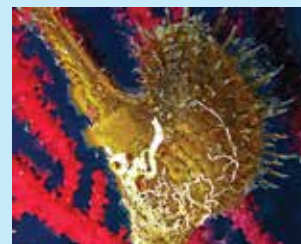


6-6/ג חלזון ים מנוקד

7 - רכיכות, דו-קשוותים



7-7/א מניפנית אצילה



7-7/ב צדפת כנף

8 - רכיכות, סילוניות



8-8/א תמנון החוף



8-8/ב דיונון מצוי

9 - פרוקי-רגליים, סרטנאים, מעשורי רגל



9-9/א לובסטר אירופי



9-9/ב לובסטר קוצי



9-9/ג עכובית ים-תיכונית



9-9/ד ביישן מתחפר

10 - חיטחבים



10-10/א אלמוג חקיין



10-10/ב תחרה ימית

11 - קווצי עור, חבצלות ים



11-11/א חבצלת ים תיכונית



12-12/א גלילן

13 - קווצי עור, כוכבי ים



13-13/א כוכבן מחומש

14 - קווצי עור, נחשוני ים



14-14/א גלדנית ארוכת זרועות

15 - קווצי עור, קיפודי ים



15-15/א צדר קהה-קוצים

16 - מיתרני הזנב, אסצידיות



16-16/א אצטלן תפוז

17 - דגים



17-17/א חשמלן עיבוני



17-17/ב תריסנית קוצנית



17-17/ג מורנה ים-תיכונית



17-17/ד ג'ון דורי



17-17/ה סוסון-ים מדובלל



17-17/ו סוסון-ים ים-תיכוני



17-17/ז טיר ים-תיכוני



פסולת



17-17/ח דקר הסלעים



17-17/ט אוכם גדול-קוץ



17-17/י סלפית צהובת-פסים



17-17/יב כרומית ים-תיכונית



17-17/יג יולית ים-תיכונית



17-17/יד חכאי שדי

הפעילות האנושית גורמת לאובדן של צמחים ובעלי חיים רבים, יוצרת סביבות חיים משתנים ולא טבעיים, שהם הומוגניים מבחינה ביולוגית משום שהם נשלטים על ידי מספר קטן של מינים עמידים. לעומת זאת, סביבת חיים טבעיים, ללא שינוי, מציגים דרגה גבוהה של המגוון הביולוגי, שכן מינים רבים של צמחים ובעלי חיים מתקיימים במאזן אקולוגי. על ידי מילוי שאלון הסקר לאחר הצלילה שלכם, אתם תעזרו לנו להעריך את המגוון הביולוגי של הסביבה שאתם צללתם בה, ומאפשרים לנו להעריך את מצב בריאותו. בדקו את תוצאות המחקר שלנו באתר הרשמי של הפרוייקט: DUEproject.org פרוייקט מאת: P. Neri, C. Piccinetti, F. Zaccanti, S. Goffredo צלם רשמי: F. Sesso צילום 2/A: Esculapio תמונת השער: J.M. Mille עיצוב גרפי: Lauri Projects

