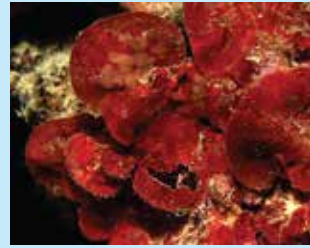


1 - РАСТЕНИЯ

1/A - бокал русалки



1/B - красная водоросль



1/C - посидония океанская

2 - ГУБКИ (ПОРИФЕРЫ)

2/A - Карибская губка



2/B - каменная губка

3 - КИШЕЧНОПОЛОСТНЫЕ, КОРАЛЛОВЫЕ ПОЛИПЫ, ВОСЬМИЛУЧЕВЫЕ КОРАЛЛЫ

3/A - красный коралл



3/B - горгонария красная



3/C - пальцы красного мертвеца

4 - КИШЕЧНОПОЛОСТНЫЕ, КОРАЛЛОВЫЕ ПОЛИПЫ, ШЕСТИЛУЧЕВЫЕ КОРАЛЛЫ

4/A - актиний-анемон



4/B - паразоантус желтый



4/C - трубчатый анемон

5 - ПОЛИХЕТЫ сидячий червь

5/A - Евр. трубчатый червь

6 - МОЛЛЮСКИ, БРЮХОНОГИЕ

6/A - бочечка



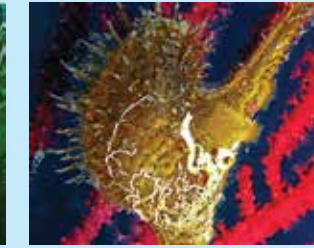
6/B - мурекс пурпурный



6/C - пятнистый м. слизень

7 - МОЛЛЮСКИ, ДВУСТВОРЧАТЫЕ

7/A - благородная пинна



7/B - крылатая устрица

8 - МОЛЛЮСКИ, ГОЛОВОНОГИЕ

8/A - осминог обыкн.



8/B - лекарственная каракатица

9 - ЧЛЕНИСТОНОГИЕ, РАКООБРАЗНЫЕ, ДЕСЯТИНОГИЕ РАКООБРАЗНЫЕ

9/A - Европейский лобстер



9/B - обыкн. лангуст



9/C - Европейский краб-паук



9/D - стыдливый краб

10 - МШАНКИ

10/A - ложный коралл



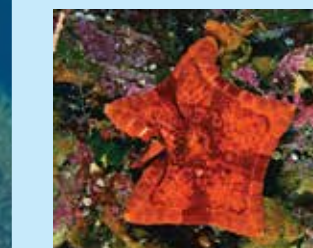
10/B - морское кружево

11 - ИГЛОКОЖИЕ, КРИНОИДЕИ

11/A - бесстебельчатая лилия

12 - ИГЛОКОЖИЕ, ГОЛОТУРИИ

12/A - морской огурец

13 - ИГЛОКОЖИЕ, МОРСКИЕ ЗВЁЗДЫ

13/A - пятиугольная мор. звезда

14 - ИГЛОКОЖИЕ, ОФИУРЫ

14/A - офиура гладкая

15 - ИГЛОКОЖИЕ, МОРСКИЕ ЕЖИ

15/A - копьеносный морской еж

16 - ОБОЛОЧНИКИ, АСЦИДИИ

16/A - асцидия красная

17 - РЫБЫ

17/A - обыкновенный электрический скат



17/B - морская лисица



17/C - Европейская мурена



17/D - солнечник



17/E - длиннорылый морской конёк



17/F - морской конек обыкновенный



17/G - Средиз. долгопёр

МУСОР

17/H - темный групер



17/I - горбыль темный



17/L - салема



17/M - хромис



17/N - морской юнкер



17/O - Евр. удильщик

Человеческая деятельность приводит к гибели многих растений и животных. Тем самым, создавая неестественные среды обитания, которые являются биологически однородными, поскольку в них доминируют небольшое количество устойчивых видов. В противоположность этому, неизменные, природные места обитания представляют собой высокий класс биоразнообразия, поскольку многие виды растений и животных живут там в экологическом равновесии. Заполнив этот опросник, после вашего погружения, вы поможете нам оценить биоразнообразие среды и состояние ее здоровья.

Ознакомьтесь с результатами наших исследований: DUEproject.org
 Участвующие в проекте P. Neri, C. Piccinetti, F. Zaccanti, S. Goffredo
 Официальный фотограф: F. Sesso Фото 2/A: Esculapio Фото на обложке: J.M. Mille
 Графический дизайн Lauri Projects