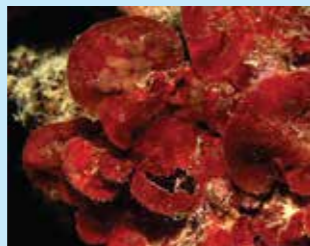


1 - VEGETALI

1/A - ombrellino di mare



1/B - rosa di mare



1/C - posidonia

2 - SPUGNE

2/A - condrilla



2/B - petrosia

3 - CELENERATI, ANTOZOI, OTTOCORALLI

3/A - corallo rosso



3/B - gorgonia rossa



3/C - mano di San Pietro

4 - CELENERATI, ANTOZOI, ESACORALLI

4/A - anemone di mare



4/B - margherita di mare



4/C - ceriario

5 - ANELLIDI, POLICHETI, SEDENTARI

5/A - spirografo

6 - MOLLUSCHI, GASTEROPODI

6/A - doglio



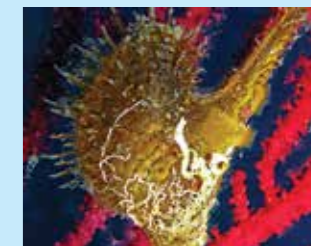
6/B - murice spinoso



6/C - vacchetta di mare

7 - MOLLUSCHI, BIVALVI

7/A - pinna



7/B - ostrica alata

8 - MOLLUSCHI, CEFALOPODI

8/A - polpo comune



8/B - seppia

9 - ARTROPODI, CROSTACEI, DECAPODI

9/A - astice



9/B - aragosta



9/C - granceola



9/D - granchio melograno

10 - BRIOZOI

10/A - falso corallo



10/B - trina di mare

11 - ECHINODERMI, CRINOIDEI

11/A - giglio di mare

12 - ECHINODERMI, OLOTURIDEI

12/A - lingua di mare

13 - ECHINODERMI, ASTEROIDEI

13/A - stella pentagono

14 - ECHINODERMI, OFIUROIDEI

14/A - stella serpentina liscia

15 - ECHINODERMI, ECHINOIDEI

15/A - riccio saetta

16 - TUNICATI, ASCIDIACEI

16/A - patata di mare

17 - PESCI

17/A - torpedine ocellata



17/B - razza chiodata



17/C - murena



17/D - pesce San Pietro



17/E - cavalluccio ramuloso



17/F - cavalluccio camuso



17/G - pesce civetta

RIFIUTI

17/H - cernia bruna



17/I - corvina



17/L - salpa



17/M - castagnola



17/N - donzella



17/O - rana pescatrice

Le attività dell'uomo causano la scomparsa di molte piante e animali, creando ambienti alterati, innaturali che sono biologicamente omogenei perché dominati da un numero ridotto di specie resistenti. Gli ambienti inalterati, naturali presentano invece un elevato grado di biodiversità perché in essi vivono molte specie vegetali e animali in equilibrio ecologico. Compilando questa scheda di rilevamento dopo la tua immersione, ci aiuterai a stimare la biodiversità dell'ambiente in cui ti sei immerso, permettendoci di valutare il suo stato di salute. Guarda i risultati della nostra ricerca: DUEproject.org
 Ideazione del progetto: M. Meschini, C. Piccinetti, F. Zaccanti, S. Goffredo
 Fotografo ufficiale: F. Sesso Foto 2/A: Esculapio Foto in copertina: J.M. Mille
 Realizzazione grafica: Lauri Projects